

# FFP GRUBU

## 12V 150Ah FFP AKÜ

# YİĞİTAKÜ



- Geliştirilmiş patentli ızgara
- Korozyona dayanıklı özel geliştirilmiş alaşım
- Yüksek ömür performansına uygun özel aktif madde
- Minimum iç direnç, mükemmel şarj kabulü
- Derin deşarjlara dayanıklı plaka yapısı
- Düşük su kaybı

## Fiziksel Özellikler

Model	Dizayn Numarası	Voltaj (V)	Ağırlık $\pm\%3$ (Kg)	Boyutlar L/W/H <sub>1</sub> -H <sub>2</sub>	Terminal Tipi
YFFP12-150-S	26502233E	12	40	Uzunluk 332 Genişlik 183 Yükseklik 246-276	Vida 5/16"

## Elektriksel Özellikler

Model	Kapasite (Dk)		Kapasite (Ah)			
	@25Amps	@75Amps	@20Hr	@10Hr	@5Hr	@3Hr
YFFP12-150-S	287	75	150	134	120	96

## Akü Boyutları

Terminal Vida Yüksekliği mm(Inches)  
14,9±0,3 (0,586±0,01)

Tork Değeri Nm(kgf\*cm)  
13±1 (1,326±0,101)

Vida  
5/16"

## Terminal Tipi

## Kullanım Alanları

- Golf Araçları
- Temizlik Makineleri
- Kaldırma Platformları
- Endüstriyel Kaldırma Araçları
- Yer Destek Elemanları
- Eğlence Trenleri
- Seralarda Kültürel İşlem Arabaları



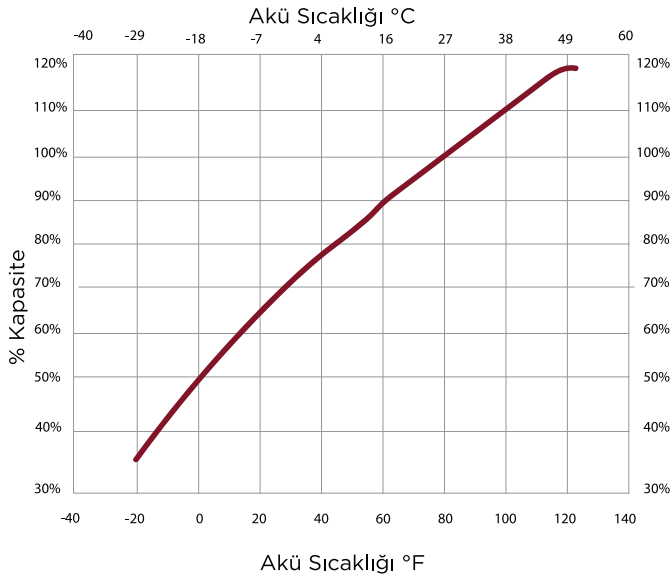
# Şarj Parametreleri

Elektrolit Tipi	Sulu (Seyreltilmiş Sülfirik Asit)
Hücre Deşarj Kesme Voltajı	>1,7V
Depolama Süresi	6 Ay @ 25° C
Kendi Kendine Deşarj	%5-15/Ay (Depolama sıcaklığına bağlıdır.)
Çalışma Sıcaklığı	-20°C / +45°C
Hücre Float Voltajı (VDC @ 25° C)	2,25 ±%1V
Hücre Cycle Voltajı (VDC @25°C)	2,47 ±%1V
Dengeleme Hücre Voltajı (VDC @25°C)	2,55 ±%1V

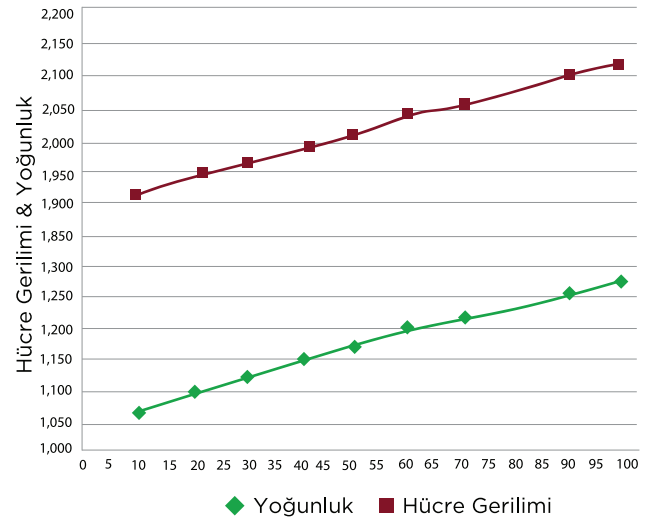
- Havalandırma olan yerlerde şarj edilmesi gerekmektedir.
- Sızdırmaz, kapalı ortamlarda kesinlikle şarj edilmemesi gerekir.
- Şarj voltaj değerleri sıcaklık katsayıları ile düzeltilmesi gerekmektedir.

Her 1°C sıcaklık değişiminde 25°C üzerinde 0,005 volt / hücre çıkartılır, 25°C altında ise 0,005 volt / hücre eklenir.

### Akü % Kapasite & Sıcaklık Grafiği



### Şarj Durumu- Hücre Gerilimi & Yoğunluk Grafiği



### Deşarj Akımı & Deşarj Süresi Grafiği

