

FFP GRUBU

6V360Ah FFP AKÜ

YİĞİTAKÜ



- Geliştirilmiş patentli ızgara
- Korozyona dayanıklı özel geliştirilmiş alaşım
- Yüksek ömür performansına uygun özel aktif madde
- Minimum iç direnç, mükemmel şarj kabulü
- Derin deşarjlara dayanıklı plaka yapısı
- Düşük su kaybı

Fiziksel Özellikler

Model	Dizayn Numarası	Voltaj (V)	Ağırlık $\pm\%3$ (Kg)	Boyutlar L/W/H ₁ -H ₂ (mm)			Terminal Tipi
				Uzunluk	Genişlik	Yükseklik	
YFFP6-360	28602001E	6	50	311	181	336-354	Yuvarlak (A Tipi)
YFFP6-360-S	28602002E	6	50	311	181	336-358	Vida 5/16"

Elektriksel Özellikler

Model	Kapasite (Dk)		Kapasite (Ah)			
	@25Amps	@75Amps	@20Hr	@10Hr	@5Hr	@3Hr
YFFP6-360	785	220	360	331	295	238

Akü Boyutları



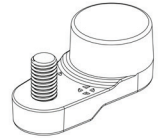
*A tipi kutupbaşı TS EN 50342-2 standardına göre üretilmektedir.

Opsiyonel Terminal Tipi

Terminal Vida Yüksekliği mm(Inches)
13±0,3 (0,512±0,01)

Tork Değeri Nm (kgf*cm)
13±1 (1,27±0,098)

Vida
5/16"



Kullanım Alanları

- Golf Araçları
- Temizlik Makineleri
- Kaldırma Platformları
- Endüstriyel Kaldırma Araçları
- Yer Destek Elemanları
- Eğlence Trenleri



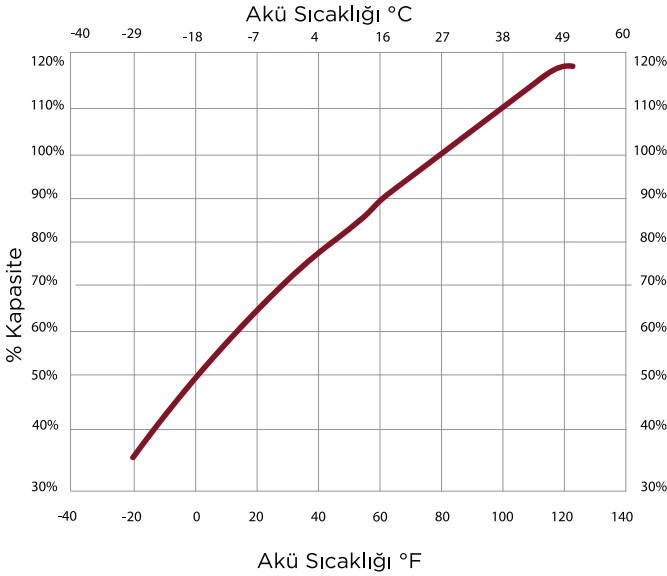
Şarj Parametreleri

Elektrolit Tipi	Sulu (Seyreltilmiş Sülfirik Asit)
Hücre Deşarj Kesme Voltajı	>1,7V
Depolama Süresi	6 Ay @ 25° C
Kendi Kendine Deşarj	%5-15/Ay (Depolama sıcaklığına bağlıdır.)
Çalışma Sıcaklığı	-20°C / +45°C
Hücre Float Voltajı (VDC @ 25° C)	2,25 ±%1V
Hücre Cycle Voltajı (VDC @25°C)	2,47 ±%1V
Dengeleme Hücre Voltajı (VDC @25°C)	2,55 ±%1V

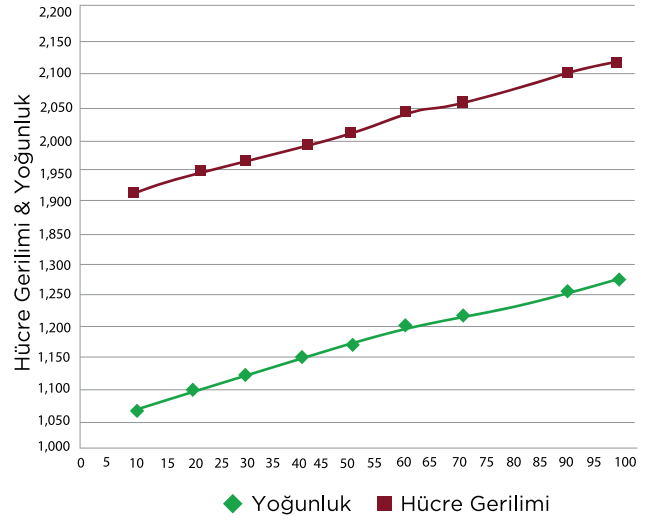
- Havalandırma olan yerlerde şarj edilmesi gerekmektedir.
- Sızdırmaz, kapalı ortamlarda kesinlikle şarj edilmemesi gerekir.
- Şarj voltaj değerleri sıcaklık katsayıları ile düzeltilmesi gerekmektedir.

Her 1°C sıcaklık değişiminde 25°C üzerinde 0,005 volt / hücre çıkartılır, 25°C altında ise 0,005 volt / hücre eklenir.

Akü % Kapasite & Sıcaklık Grafiği



Şarj Durumu- Hücre Gerilimi & Yoğunluk Grafiği



Deşarj Akımı & Deşarj Süresi Grafiği

